



**СИСТЕМА  
УПРАВЛЕНИЯ  
ЗДОРОВЬЕМ**

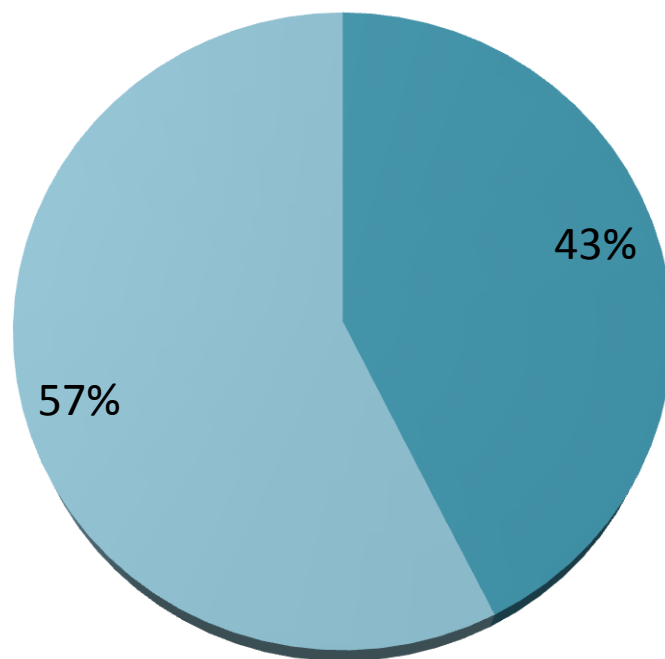
## **Сводная статистика по опроснику уровня жизни ВОЗ участников тренинга «Синхронизация СУЗ 1.0»**

**В опросе приняли участие 123 участника тренинга**

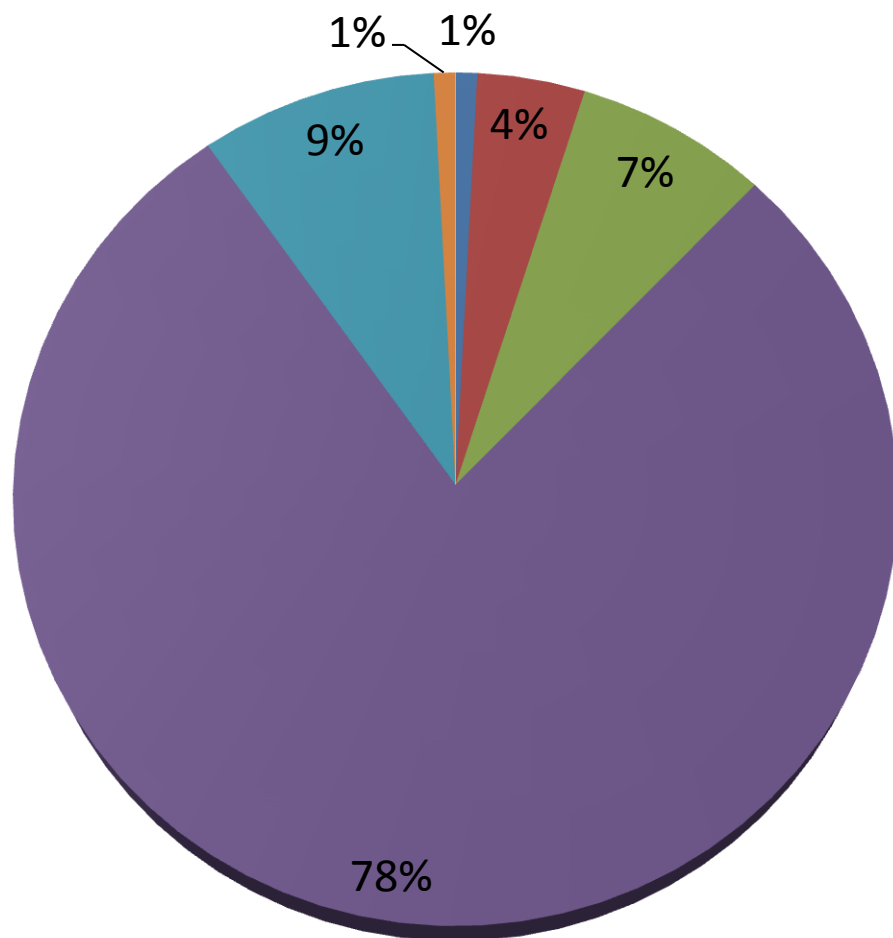
**Даты заполнения опроса: 8 - 19 апреля**

## Деление по гендерному признаку

■ Мужчины ■ Женщины

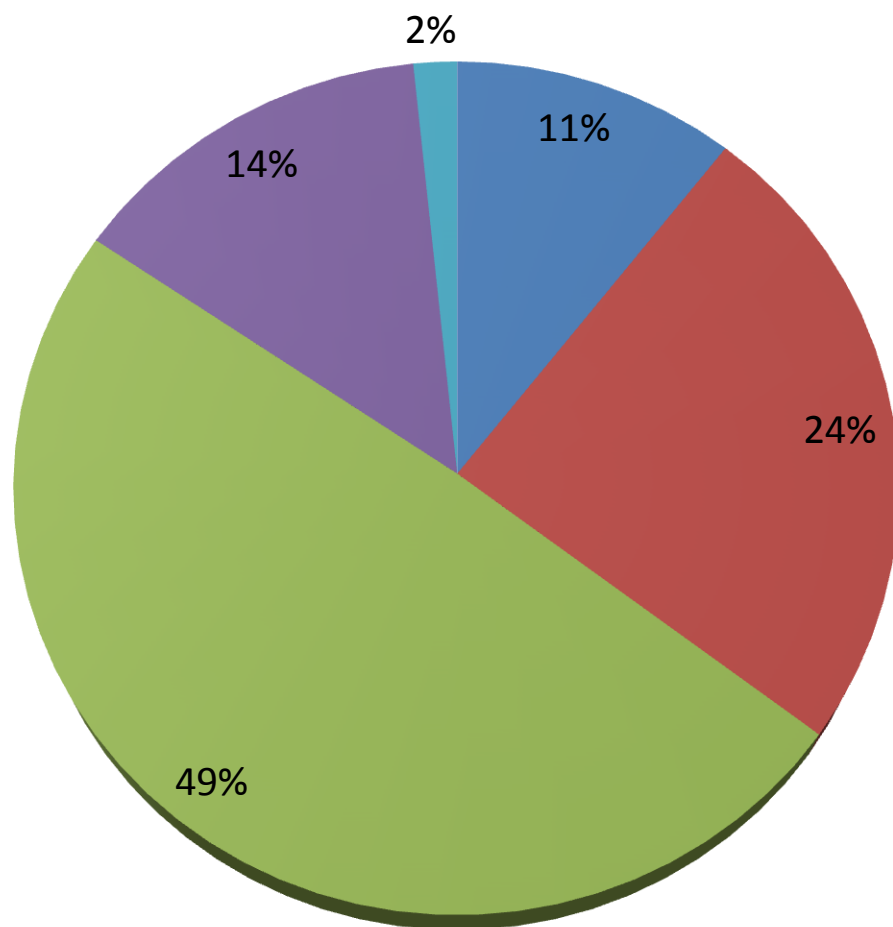


## Уровень образования



- неоконченное среднее (менее 10кл.)
- среднее
- незаконченное высшее (не менее 3 курсов вуза)
- высшее (закончил вуз)
- среднее специальное (закончил техникум, колледж)
- ученая степень

## Семейное положение

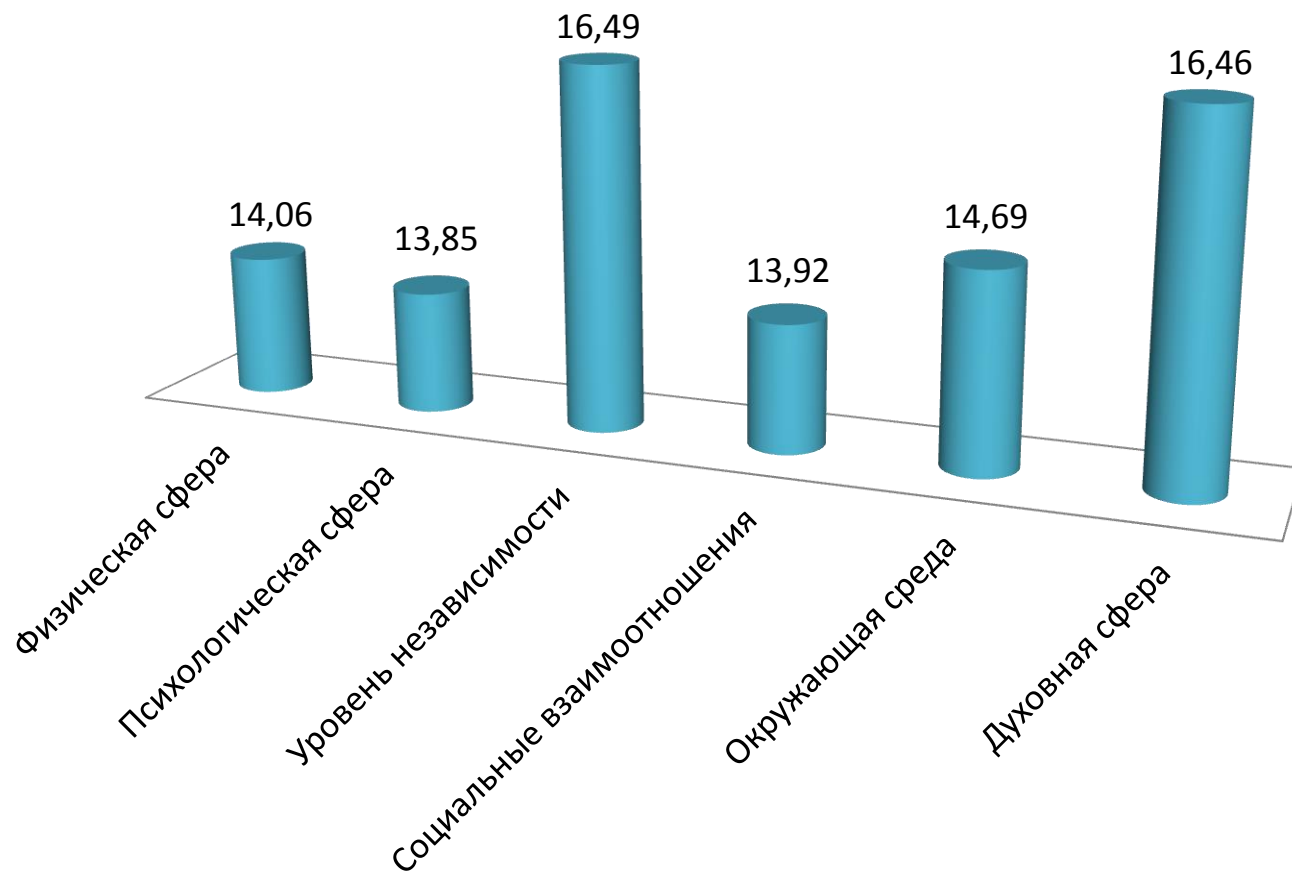


- не состою и никогда не состоял в семейных отношениях
- разъехался(лась) с супругом(й)
- состою в зарегистрированном браке
- состою в незарегистрированном браке
- не известно

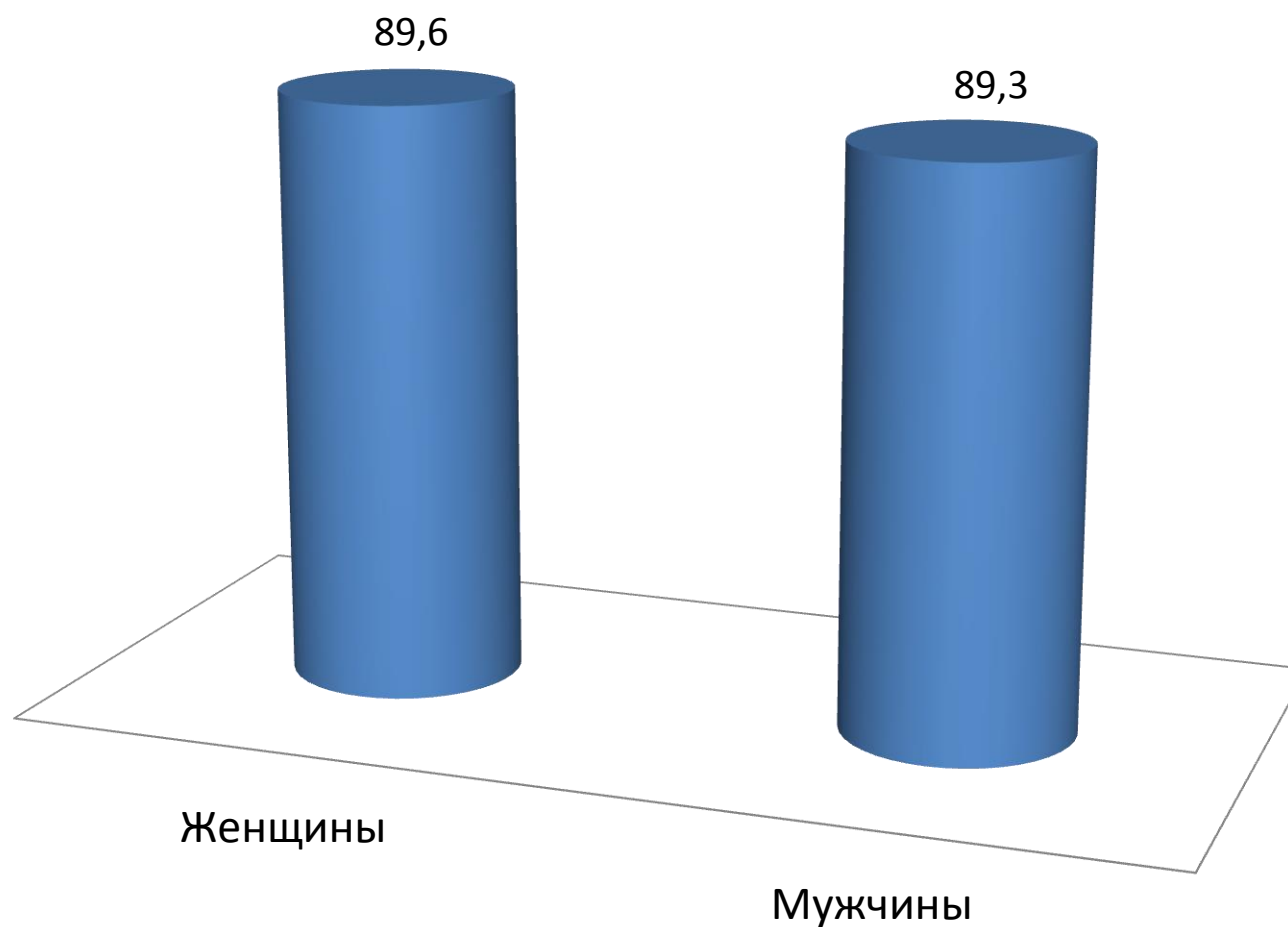
- Средний общий уровень здоровья участников тренинга (из макс. возможного – 120 баллов): 89,47 балла
- Макс. результат значения общего уровня здоровья 118,8 балла
- Минимальный уровень общего уровня здоровья: 51,98 балла
- Среднее линейное отклонение (среднее из абсолютных отклонений от средней величины): 9,59
- Среднеквадратическое отклонение (характеризует меру рассеяния данных): 11,81
- Коэффициент вариации (относительный показатель однородности совокупности): 13%

Коэффициент вариации менее 33%, значит, выборку участников группы можно считать однородной.

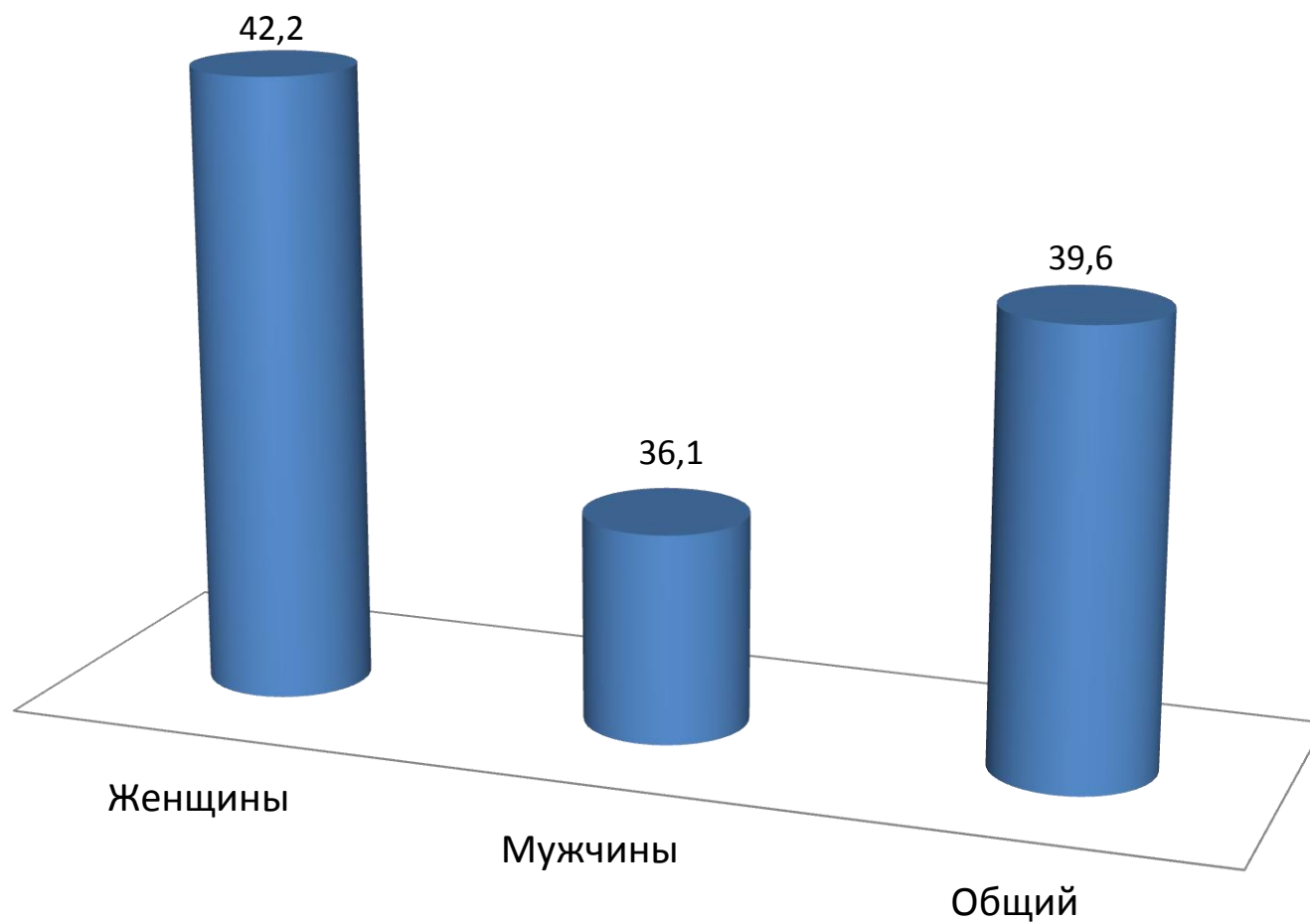
## Средние показатели здоровья по разным сферам жизни (макс. значение - 20 баллов)



**Средний показатель уровня здоровья у мужчин  
и женщин (макс. значение - 120 баллов)**

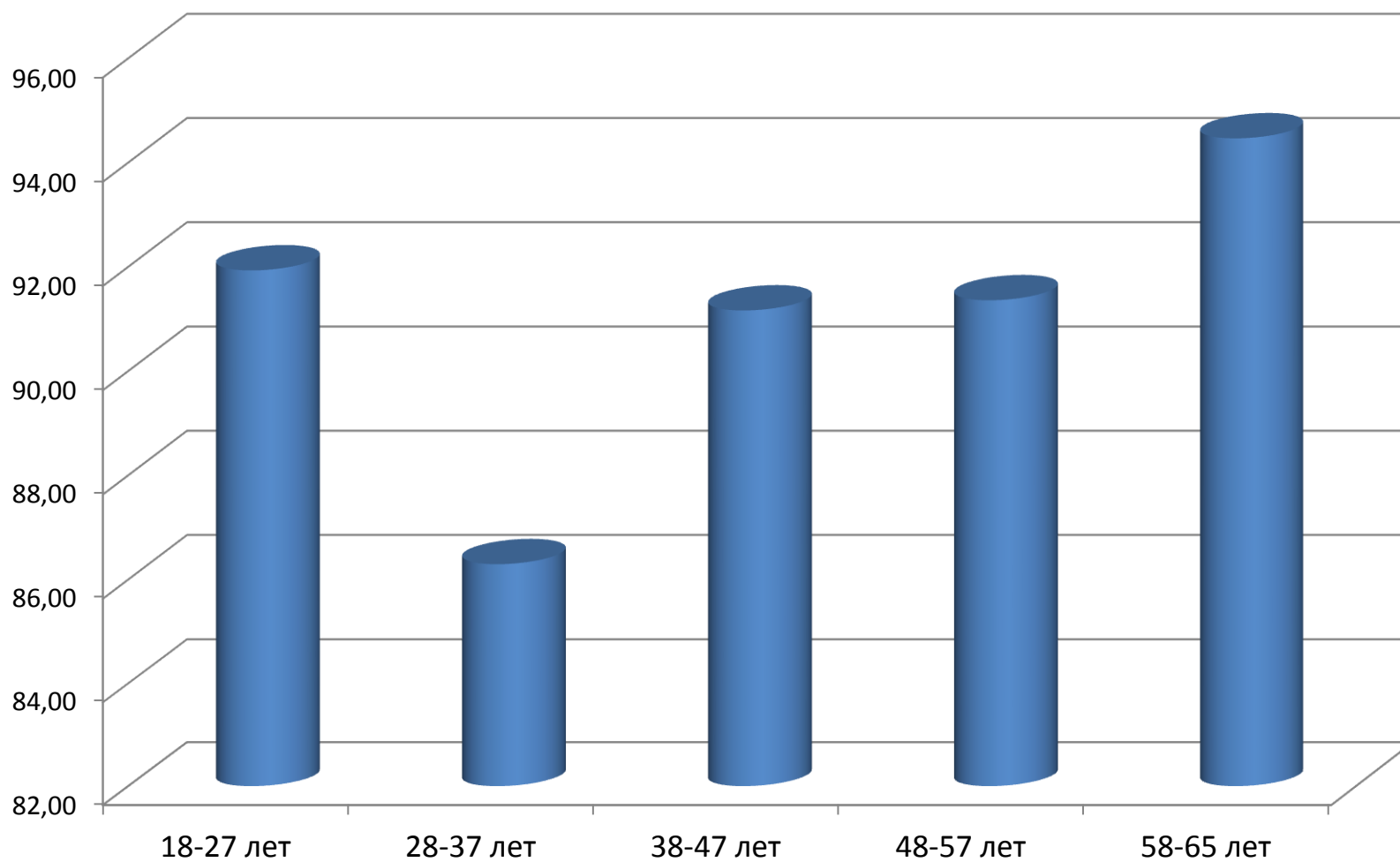


## Средний возраст участников опроса, лет

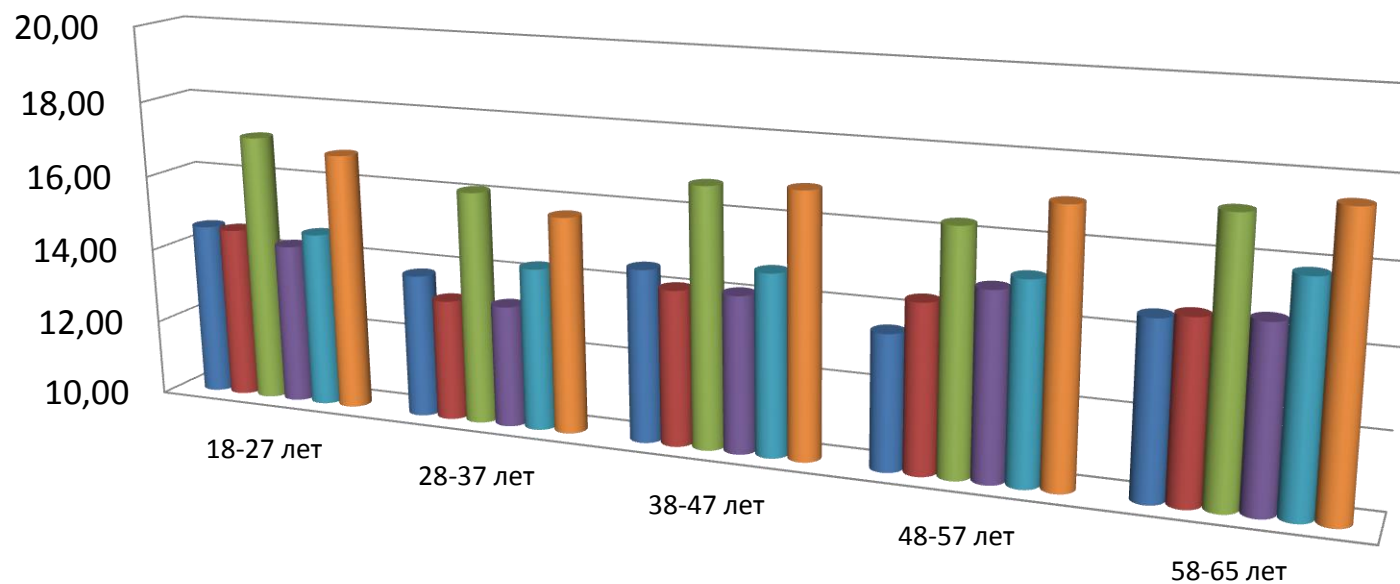




## Общий уровень здоровья у разных возрастных групп (макс. значение - 120 баллов)

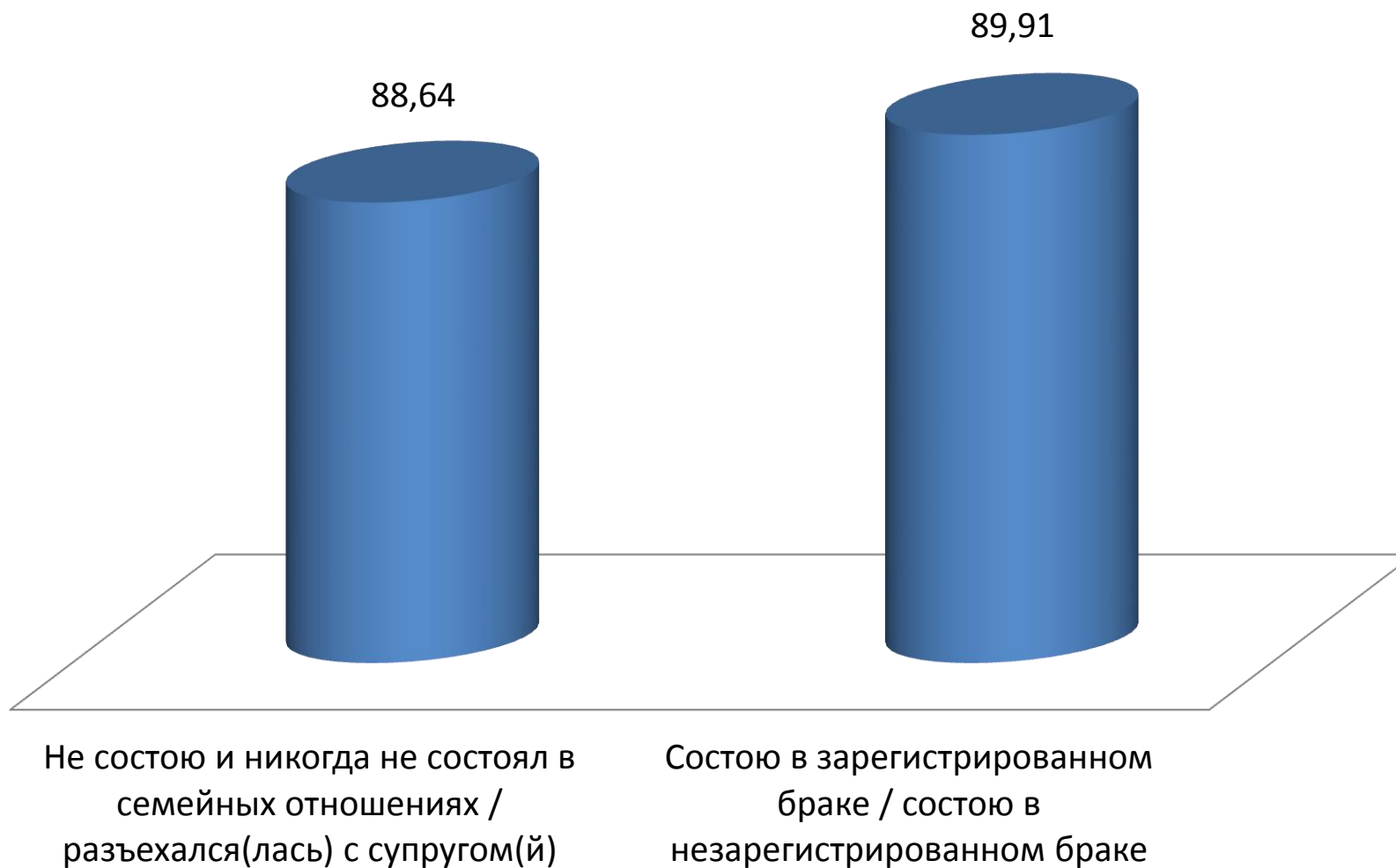


**Средние показатели здоровья по сферам у разных возрастных групп (макс. значение - 20 баллов)**

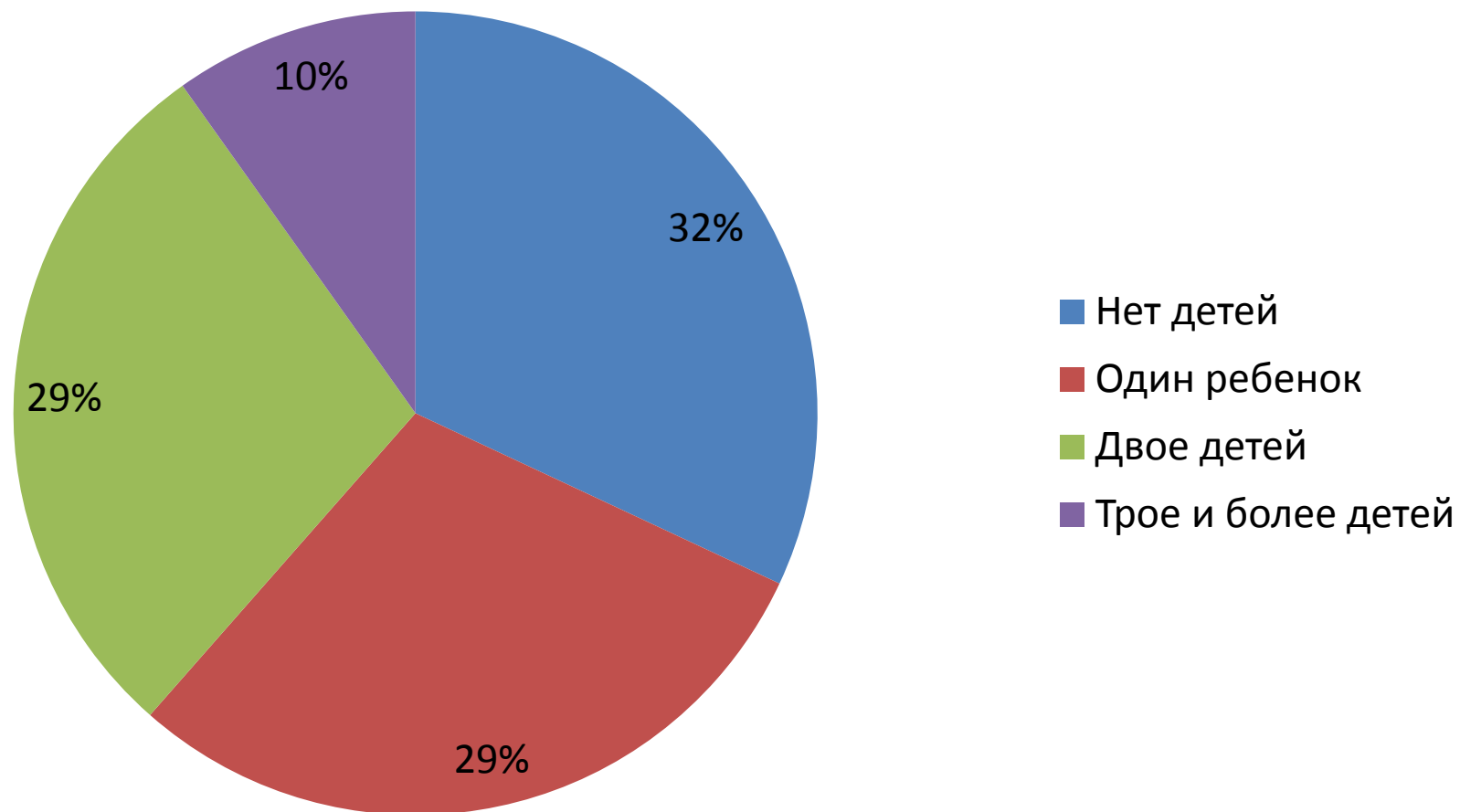


	18-27 лет	28-37 лет	38-47 лет	48-57 лет	58-65 лет
■ физическое сфера	14,58	13,79	14,54	13,53	14,56
■ психологическая сыера	14,55	13,19	14,08	14,39	14,67
■ уровень независимости	17,11	16,13	16,79	16,33	17,17
■ Социальные взаимоотношения	14,24	13,20	14,11	14,86	14,72
■ Окружающая среда	14,64	14,28	14,76	15,20	15,85
■ Духовная сфера	16,82	15,69	16,88	17,05	17,50

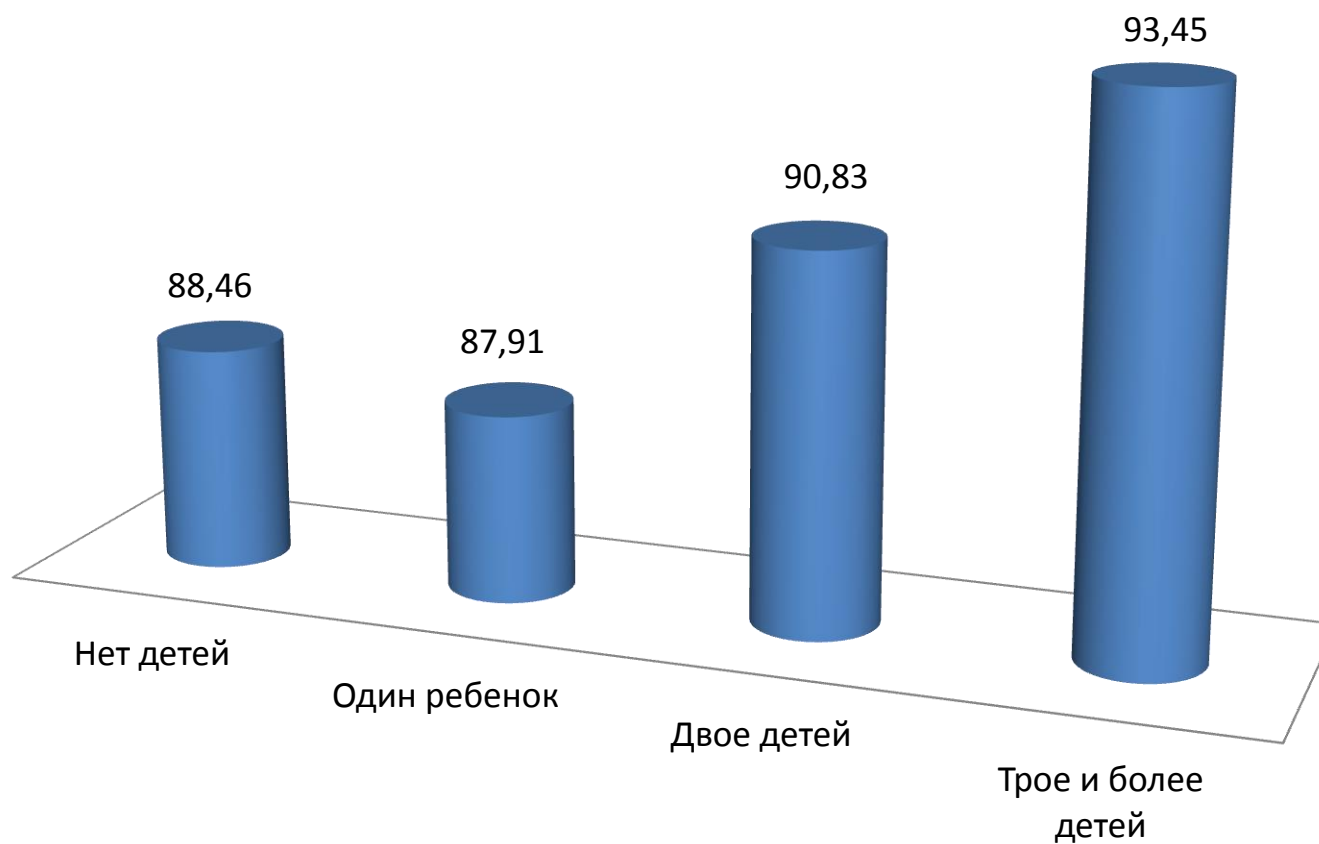
## Общий уровень здоровья людей, состоящих и не состоящих в отношениях



## Распределение участников по количеству детей



## Общий уровень здоровья участников (по кол-ву детей, макс. значение - 120 баллов)



**Общий уровень здоровья людей, практикующих СУЗ, и не практикующих СУЗ (макс. значение - 120 баллов)**

